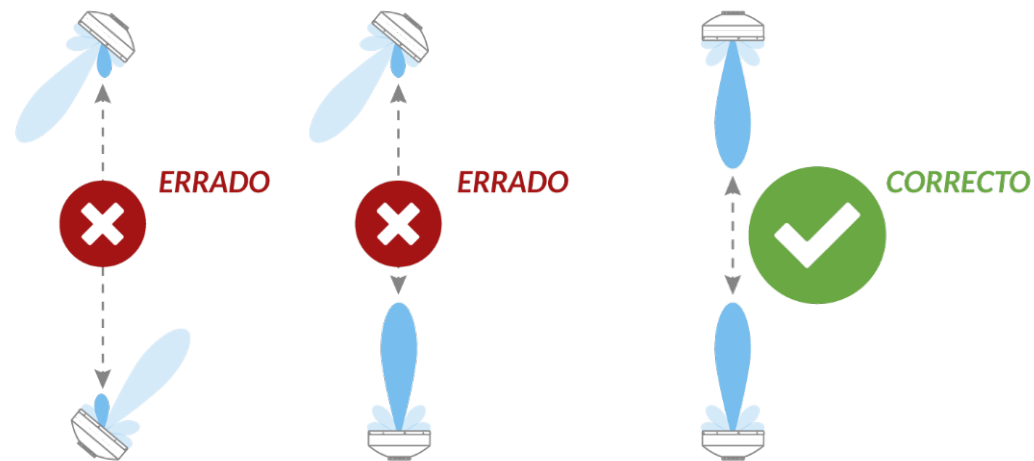


ALINEAMIENTO DEL ENLACE

Es imprescindible que el enlace esté alineado en el lóbulo principal y no en los lóbulos secundarios. Para ello, realice varias pruebas hasta obtener el mejor rendimiento del enlace.



TÉRMINO DE GARANTÍA

Es responsabilidad del instalador cumplir con las regulaciones aplicadas a la instalación, así como seguir las instrucciones contenidas en este manual. Utilice sólo componentes y elementos de fijación suministrados por ALGcom en el kit de montaje.

Haga al menos una inspección anual de la instalación para verificar las condiciones de los equipos. Nuestros productos tienen garantía de 3 años a partir de la fecha de emisión de la factura.

Para accionar la garantía es necesario entrar en contacto directo con nuestro SAC, por medio de los siguientes contactos: sac@algcom.com.br | +55 54-3201.1903

ENTRE EN CONTACTO

SAC | Servicio de Atención a los Clientes: +55 54 3201 1903

DONDE COMPRAR ? comercial1@algcom.com.br | +55 54 3201 1903

SOPORTE VIA CHAT Y E-MAIL: www.ALGcom.com.br



PA - PARÁBOLAS ABIERTAS



PRECAUCIÓN:

Lea este manual cuidadosamente antes de efectuar los procedimientos de instalación o mantenimiento, que deben ser realizados por profesionales capacitados. En todas las operaciones, se debe utilizar EPI's debidamente aprobados para este fin.

Línea de antenas para enlaces punto a punto, con indicación para zonas de poco ruido.

NOMBRE	GANANCIA	FRECUENCIA
PA-5800-29-06-DP	29 dBi	4.9 - 5.875 GHz
PA-5800-32-09-DP	32 dBi	4.9 - 5.875 GHz
PA-6100-30-06-DP	30 dBi	5.5 - 6.425 GHz
PA-6100-33-09-DP	33 dBi	5.5 - 6.425 GHz

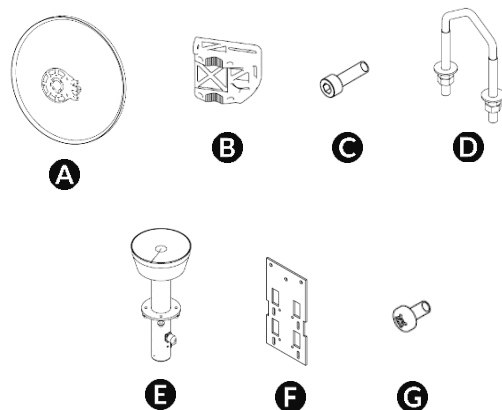
Calidad y Seguridad ALGcom
TENEMOS FUERTE POLÍTICA DE CALIDAD



11510050013_V2

COMPONENTES

LETRA	DESCRIPCIÓN	CANTIDAD
A	REFLECTOR	1
B	SOPORTE	1
C	TORNILLO M8	3
D	KIT DE ABRAZADERA V 5/16"	2
E	ALIMENTADOR	1
F	SOPORTE DE FIJACIÓN	1
G	TORNILLO M5	3



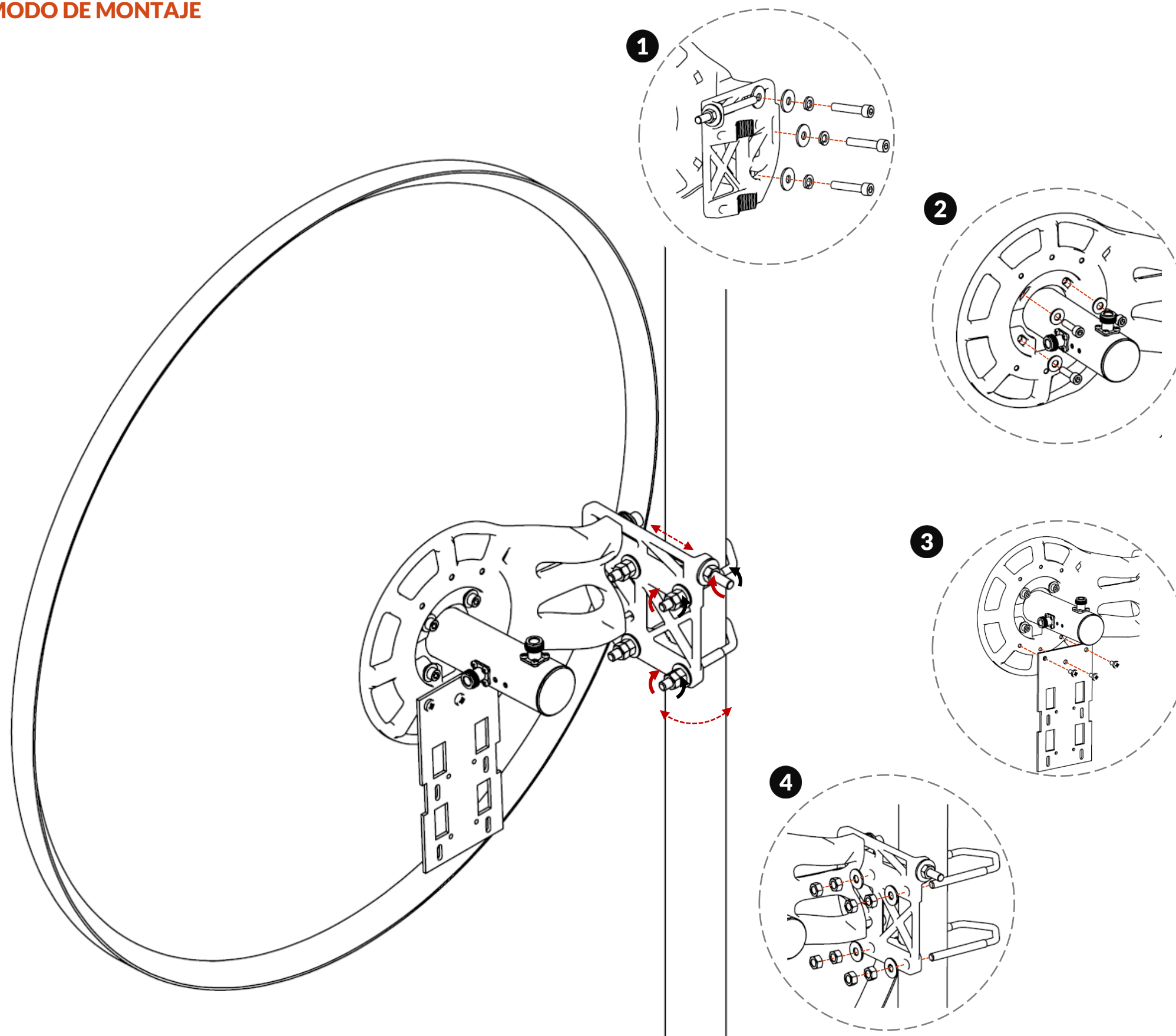
HERRAMIENTA

DESCRIPCIÓN
Destornillador Phillips #2
Llave Allen 6mm
Llave Allen 5mm
Llave de Boca 1/2"
Llave de Boca 10



Es posible instalar la antena a la izquierda o a la derecha del mástil solamente girando todo el conjunto. Pero no olvide verificar que los agujeros de drenaje del alimentador estén hacia abajo.

MODO DE MONTAJE



Montaje del modelo PA-5800-29-06-DP. Las dimensiones de la imagen pueden presentar diferencias de tamaño.